

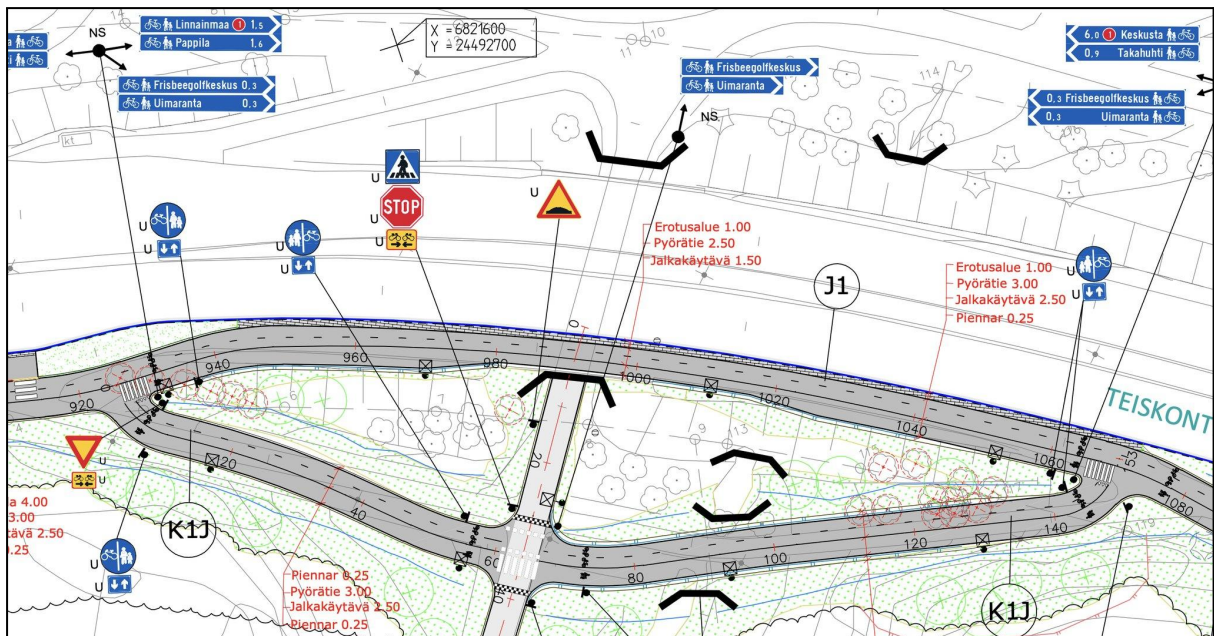


Teiskontien (vt 12) varren välillä Jaakonmäenkatu – Alasjärvenranta pyörätien ja jalkakäytävän puistosuunnitelmaehdotus Ruotulan ja Takahuudin kaupunginosissa, nro 1/22000, TRE: 4768/10.03.02/2023.

Tampereen polkupyöräilijät ry muistuttaa seuraavaa.

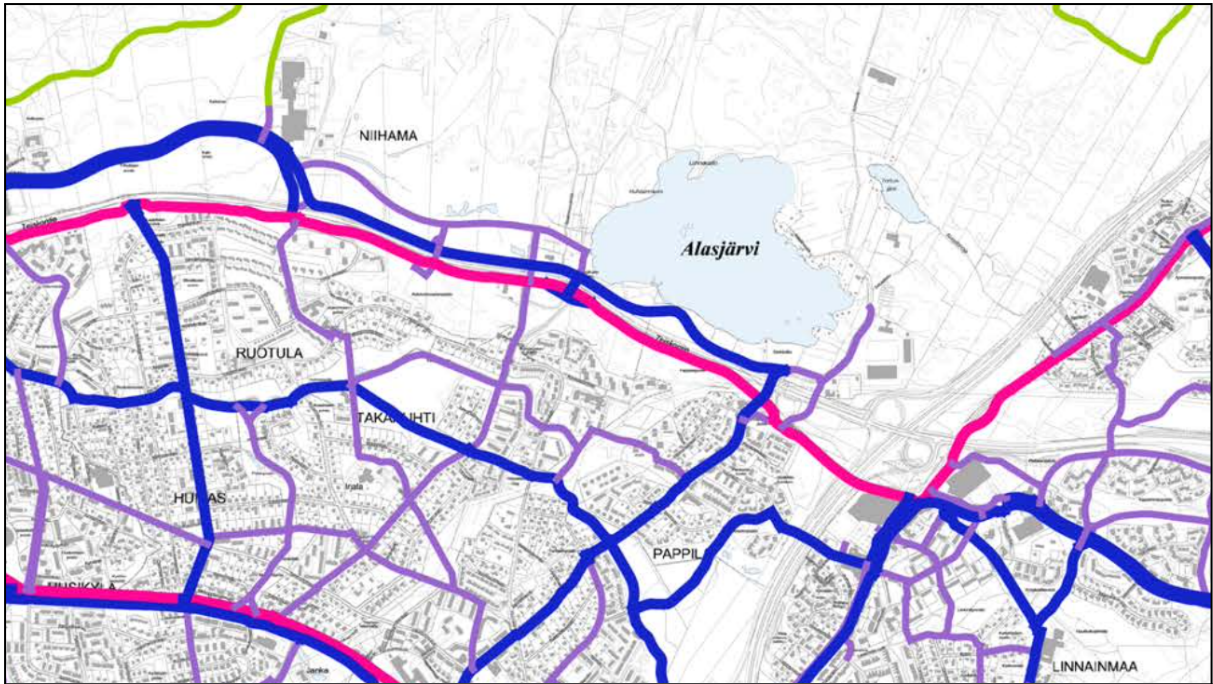
Suunnitelma on tamperelaisella mittapuulla varsin hyvätasoinen. Väylä jatkuu jatkuu samankaltaisella laatutasolla kuin aiemmin rakennettu, mutta vaikuttaisi olevan sillä tapaa parempi, että poikkileikkauksen sivukaltevuus tukee paremmin sulamisveden valumista pois pyörätieltä. Teiskontien suuntaiselta osalta pituustasaukset parantuvat selvästi. Olemme kuitenkin sitä mieltä, että seudullisella pääreitillä tulisi olla kunnianhimoisempi ja käyttää suunnitteluohjeen baanamitoitusta, mutta ymmärrämme väylän aiemmin toteutetun osuuden ohjaavan tässä.

Alasjärvenrannan alikulku



Valtatietä seuraavan pääreitillä ollessa varsin hyvällä tasolla, nousi suunnitelmaa tutkiessa haasteellisenä kohtana alikulku, jota on syytä kehittää paremmaksi.

Ensinnäkin on huomattava, että alikulku on tulevaisuudessa osa pyöräliikenteen pääreitillä raitiotiesillan toiselle puolelle, mikä olisi hyvä suunnitella jo nyt; ks. kuva tavoiteverkosta. Risteyksen turvallisuutta ei voi jatkossa ratkaista stop-merkillä, joka ei sovellu pyöräliikenteen reitille.



Kuva: ote pyöräliikenteen tavoiteverkkosuunnitelmasta. Pääreitti sinisellä, seudullinen pääreitti punaisella

Toisena ongelmana on reitin pituuskaltevuus. Lännen suunnasta lähestyessä mäen jyrkkyys on yli 8%, mikä on liikaa suunnitteluohjeidenkin mukaan. Silmämääräisesti arvioiden risteysten pohjan tasausta olisi helposti varaa nostaa, jolloin saataisiin vähennettyä korkeuseroa ja siten jyrkkyyttä. Suurempi nousu tunnelista pääväylälle voisi olla jopa eduksi, korostaen väistämisvelvollisuutta.

Kolmanten kehittämiskohtaana on näkyvyys tunneliin. Idästä saapuessa suuaukko on maaston peittämä varsin lähelle risteystä. Tätä olisi silmämääräisesti arvioiden hyvin helppo parantaa kaatamalla muutama puu ja kaivamalla maakumpare matalammaksi. Lännestä lähestyessä vastaavaa ongelmaa ei ole.



Kuva: puut ja maakumpare peittävät suoran näkyvyyden alikulun suuaukolle, kun risteystä lähestyy lännen suunnasta.

Tampereella 6.11.2023

Tampereen polkupyöräilijät ry
Heikki Kerppilä, puheenjohtaja
pj@tarakka.fi

Lisätiedot
Tuomo Pollari, liikenneryhmän puheenjohtaja
tuomo.pollari@tarakka.fi